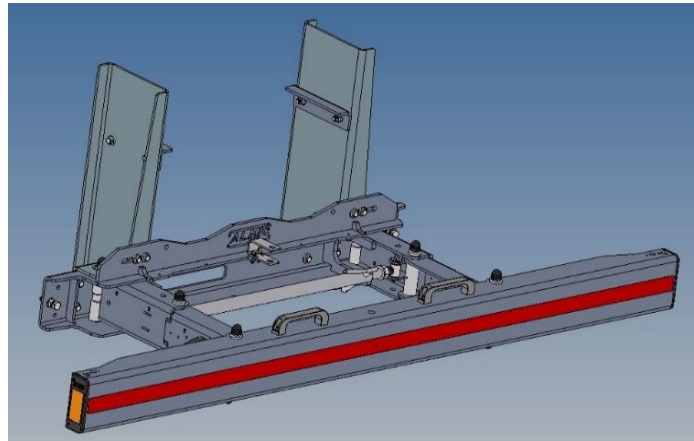


Montage instructies R58-03

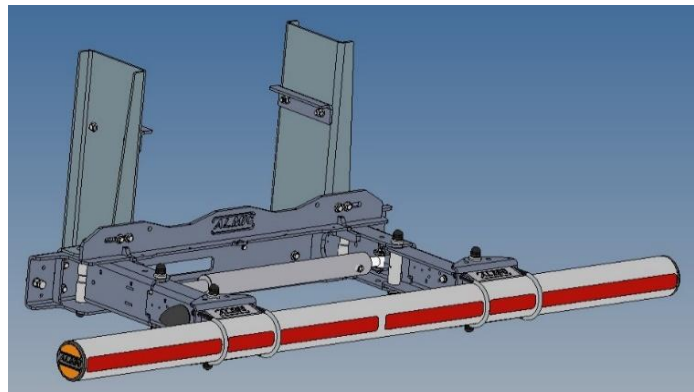
Assembly instruction R58-03
Instruction d'assemblage R58-03
Montageanleitung R58-03

ALMIC.be

Info@almic.be - www.almic.be



BU...



BR...



NL

Onderrijbeveiliging BU..- BR..- BA..

FR

Barre anti-encastrement BU..- BR..- BA..

GB

Underrun protection BU..- BR..- BA..

DE

Unterfahrerschutz BU..- BR..- BA..

ALMIC.be

Info@almic.be - www.almic.be

ALMIC BV, Goolderheideweg 9, B-3950 bocholt

www.almic.be - info@almic.be - +32 475 25 34 40

+32 476 51 67 25

doc. /2024



Montage handleiding
Mounting instructions
Instruction de montage



NL

Algemeen

Om typegoedkeuring voor het voertuig te krijgen, moet de montage zijn uitgevoerd volgens de instructies van ALMIC. Voor de montage moet u alle onderdelen identificeren. Voer montage en service zorgvuldig en deskundig uit. Volg de instructies. Let op dat rekening moet worden gehouden met de aanwijzingen van de voertuigfabrikant en eventuele frameversterkingen

GB

Description

To achieve vehicle type approval all mounting has to be done in according with ALMIC instructions. Identify all parts before use. Installation and maintenance should be carried out in the correct and approved way. Always follow the instructions. The truck manufacturers body building instructions must be observed.

FR

Généralités

Afin d'obtenir un certificat de conformité pour le véhicule, le montage doit être effectué selon les instructions de ALMIC. Identifier toutes les pièces avant le montage. Le montage et l'entretien doivent être effectués avec le plus grand soin et selon des méthodes de professionnels. Suivre les instructions. Observer que les instructions du constructeur du véhicule et les éventuels renforts du cadre doivent impérativement être respectés.

DE

Allgemeines

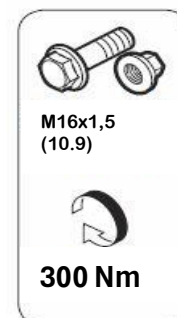
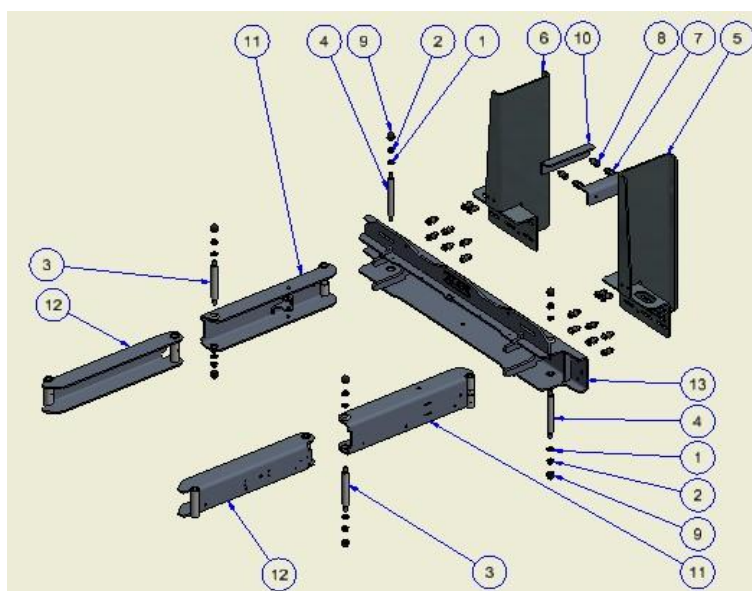
Voraussetzung für die Erteilung der Typzulassung des Fahrzeugs is die Montage gemäss ALMIC Anweisungen. Identifizieren Sie vor der Montage alle Teile. Montage und Wartung müssen genau und fachmännisch durchgeführt werden. Befolgen Sie die Anweisungen. Die Anweisungen und etwaigen Rahmenverstärkungen des Fahrzeugherstellers müssen beachtet werden.



ALMIC BV, Goolderheideweg 9, B-3950 Bocholt
www.almic.be - info@almic.be - +32 475 25 34 40
+32 476 51 67 25

doc. 01/11/2024

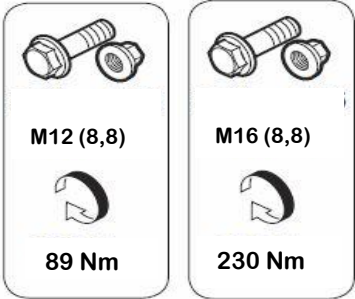
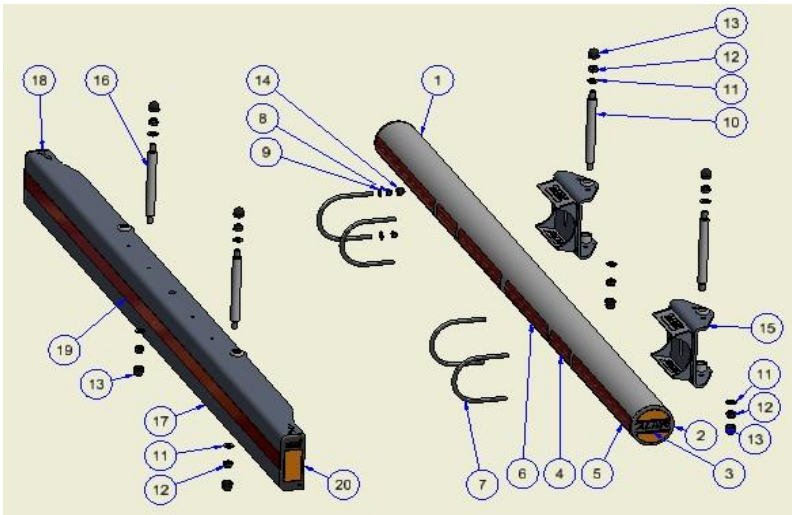
Hoofdframe - Main frame - Hauptrahmen - Cadre principal



Nr.	Art. nr	Omschrijving-Description-Beschreibung-Description	Aantal-quantity-Anzahl-quantité
1	SLB 016	sluitring-washer-Scheiben-rondelle DIN125 ø 16	8
2	MOH 016	moer-nut-mutter-visserie DIN985 M16	8
3	BUP099	scharnierpen-hinge pin-Scharnierstift-axe de charnière	2
4	BUP100	scharnierpen-hinge pin-Scharnierstift-axe de charnière	2
5	EIH805	schetsplaat rechts-end plate right-Montage Platte Rechts-Platine droite	1
6	EIH804	schetsplaat links-end plate left-Montage Platte Links-Platine Gauche	1
7	BOO144	flensbout-flange bolt-Flanschschraube-boulon de bride DIN6921 M14x1,5x40 - 10.9	20
8	MOO014	moer-nut-mutter-visserie DIN 6923 M14	20
9	COS007	boutkap-bolt cap-Bolzenkappe-capuchon protecteur	8
10	BUM144	chassissteun-chassis support-Fahrwerkträger-support de châssis	2
11	EIH801-450	voorarm type 450 mm - front arm type 450mm Vorderarm typ 450 mm - bras avant type 450 mm	1
11	EIH801-650	voorarm type 650 mm - front arm type 650mm Vorderarm typ 550 mm - bras avant type 550 mm	1
11	EIH801-850	voorarm type 850 mm - front arm type 850mm Vorderarm typ 850 mm - bras avant type 850 mm	1
11	EIH801-1050	voorarm type 1050 mm - front arm type 1050mm Vorderarm typ 1050 mm - bras avant type 1050 mm	1
12	EIH802-450	achterarm type 450 mm - rear arm type 450 mm Hinterer arm typ 450 mm - bras arrière type 450 mm	1
12	EIH802-650	achterarm type 650 mm - rear arm type 650 mm Hinterer arm typ 650 mm - bras arrière type 650 mm	1
12	EIH802-850	achterarm type 850 mm - rear arm type 850 mm Hinterer arm typ 850 mm - bras arrière type 850 mm	1
12	EIH802-1050	achterarm type 1050 mm - rear arm type 1050 mm Hinterer arm typ 1050 mm - bras arrière type 10500 mm	1
13	EIH800	Hoofdbalk-main beam-Hauptträger-faisceau principal	1

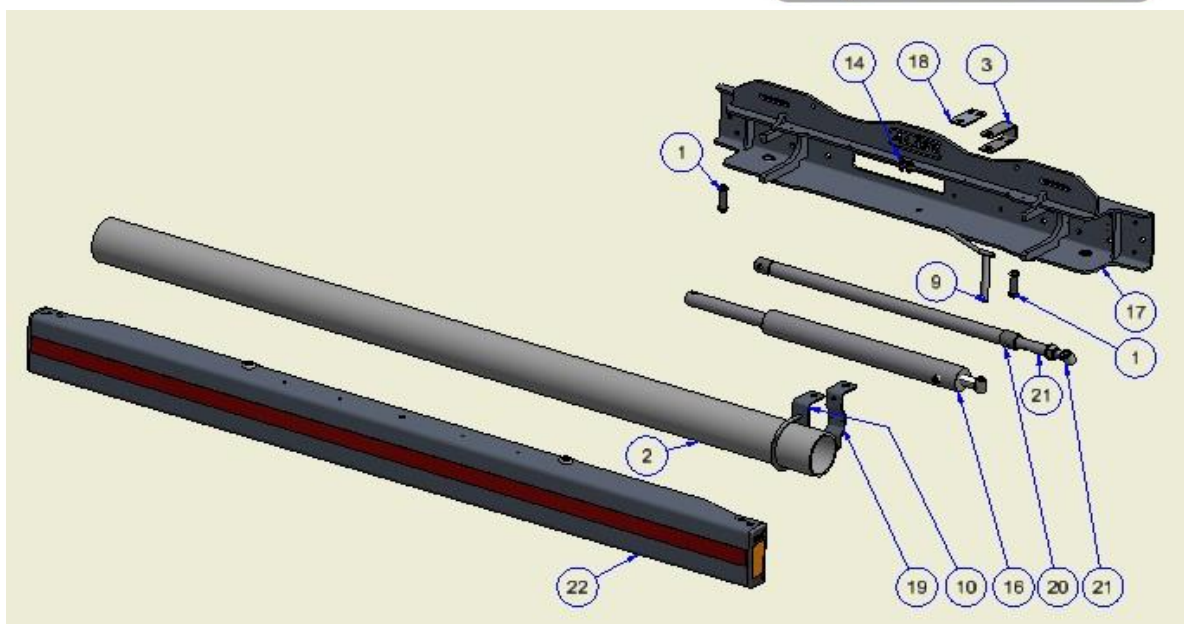


ALMIC BV, Goolderheideweg 9, B-3950 bocholt
www.almic.be - info@almic.be - +32 475 25 34 40
+32 476 51 67 25



Nr.	Art. nr	Omschrijving-Description-Beschreibung-Description	Aantal-quantity-Anzahl-quantité
1	BUO522	bumperbuis-bumper tube-Stoßstangenrohr-tube de pare-chocs	1
2	BUO502	ronde eindkap-round end cap-runde Endkappe-bouchon rond	2
3	REF016	reflector-reflector-Reflector-réfecteur	4
4	REF018	reflectorstrip L=180 mm rood	2
5	REF019	reflectorstrip L=530 mm rood	2
6	REF020	reflectorstrip L=385 mm rood	2
7	BUO504	draadbeugel-wire bracket-Drahtbügel-support de fil	4
8	MOH012	moer-nut-mutter-visserie DIN985 M12	8
9	SLB012	sluistring-washer-Scheiben-rondelle DIN125 ø 12	8
10	BUP098	scharnieras-pivot axis-Schwenkachse-axe de pivotement	2
11	SLB016	sluistring-washer-Scheiben-rondelle DIN125 ø 16	4
12	MOH016	moer-nut-mutter-visserie DIN985 M16	4
13	COS007	boutkap-bolt cap-Bolzenkappe-capuchon protecteur	4
14	COS013	boutkap-bolt cap-Bolzenkappe-capuchon protecteur	8
15	EIH808	buishouder-tube holder-Rohrhalter-porte-tube	2
16	BUP100	scharnieras-pivot axis-Schwenkachse-axe de pivotement	2
17	EIH803	Bumperprofiel-bumper profile-Stoßfängerprofil-profil de pare-chocs	1
18	BUO810	eindkap L-end cap L-Endkappe L-embout G	1
19	REF004	Reflector L= 2320 mm	1
20	BUO807	eindkap R-end cap R-Endkappe R-embout D	1
21			
22			
23			
24			
25			
26			
27			
28			





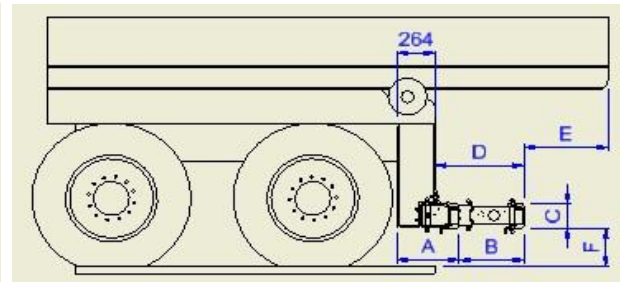
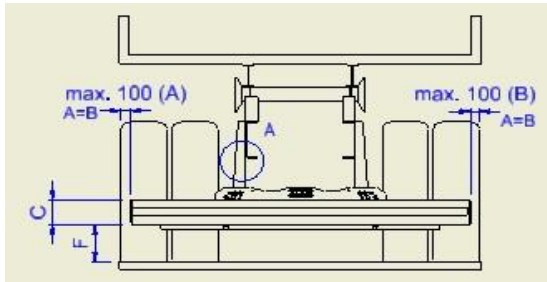
Nr.	Art. nr	Omschrijving-Description-Beschreibung-Description	Aantal-quantity-Anzahl-quantité
1	BUP010	ophangpen - hang pin - Stift - accrocher la goupille BR	2
1	BUP009	ophangpen - hang pin - Stift - accrocher la goupille BU	2
3	BUO828	vergrendelplaatje-lock plate-Schlossplatte-plaque de verrouillage BU	1
9	BUP015	vergendelpen-locking pin-Verriegelungsstift-broche de verrouillage	1
10	BUO834	koordgeleidingshouder aan ronde buis Manueel	1
14	BON082	bout-bolt-Bolzen-verrouiller DIN933, M8x30, verzinkt, 8.8	2
16	HYC015	hydr. Cilinder-hydr. Cylinder-hydr. Zylinder-hydr. Cylindre BU...	1
16	HYC012	hydr. Cilinder-hydr. Cylinder-hydr. Zylinder-hydr. Cylindre BR...	1
17	EIH800	hoofdbalk-main beam-Hauptprofil-Profil principal	1
18	BUO840	vergrendelplaatje-lock plate-Schlossplatte-plaque de verrouillage BR	1
19	BUO839	vergrendelplaatje-lock plate-Schlossplatte-plaque de verrouillage	1
20	EIH806	buitenbuis-outer tube-Außenrohr-tube extérieur	1
21	EIH807	mechanische vergrendelstang BU, BR, BA R58-03	1
22	EIH803	U profiel R58-03 incl refl, eindplaatje, coating	1



ALMIC BV, Goolderheideweg 9, B-3950 Bocholt
www.almic.be - info@almic.be - +32 475 25 34 40
 +32 476 51 67 25

doc. 01/11/2024

OPBOUW AFMETINGEN R58-03
Build-up dimensions R58-03
Aufbaumaße R58-03
Dimensions d'accumulation R58-03



Type	A	B	C	D	E max.
<i>BUM-450</i>	435	450	177	616	290
<i>BUM-650</i>	435	650	177	816	290
<i>BUM-850</i>	435	850	177	1016	290
<i>BUM-1050</i>	435	1050	177	1216	290
<i>BUH-450</i>	435	450	177	616	290
<i>BUH-650</i>	435	650	177	816	290
<i>BUH-850</i>	435	850	177	1016	290
<i>BUH-1050</i>	435	1050	177	1216	290
<i>BRM-450</i>	539	449	∅ 127	724	293
<i>BRM-650</i>	539	650	∅ 127	925	293
<i>BRM850</i>	539	850	∅ 127	1125	293
<i>BRM-1050</i>	539	1049	∅ 127	1324	293
<i>BRH-450</i>	539	449	∅ 127	724	293
<i>BRH-650</i>	539	650	∅ 127	925	293
<i>BRH-850</i>	539	850	∅ 127	1125	293
<i>BRH-1050</i>	539	1049	∅ 127	1324	293



ALMIC BV, Goolderheideweg 9, B-3950 Bocholt
 www.almic.be - info@almic.be - +32 475 25 34 40
 +32 476 51 67 25

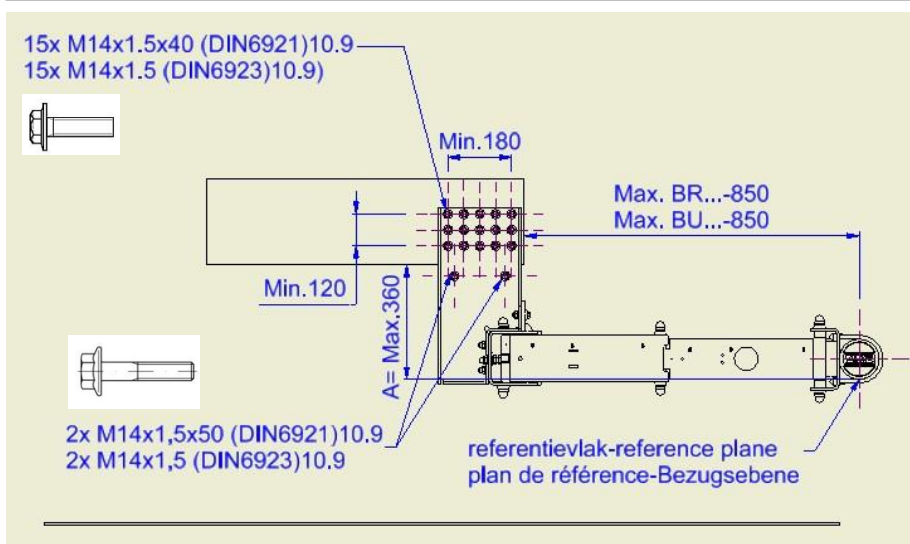
doc. 01/11/2024

Bevestiging BU.../ BR... 450 - 650 - 850
 Mounting BU.../BR...450 - 650 - 850
 Montage BU.../BR...450 - 650 - 850
 Montage BU.../BR...450 - 650 - 850
A= Max.360

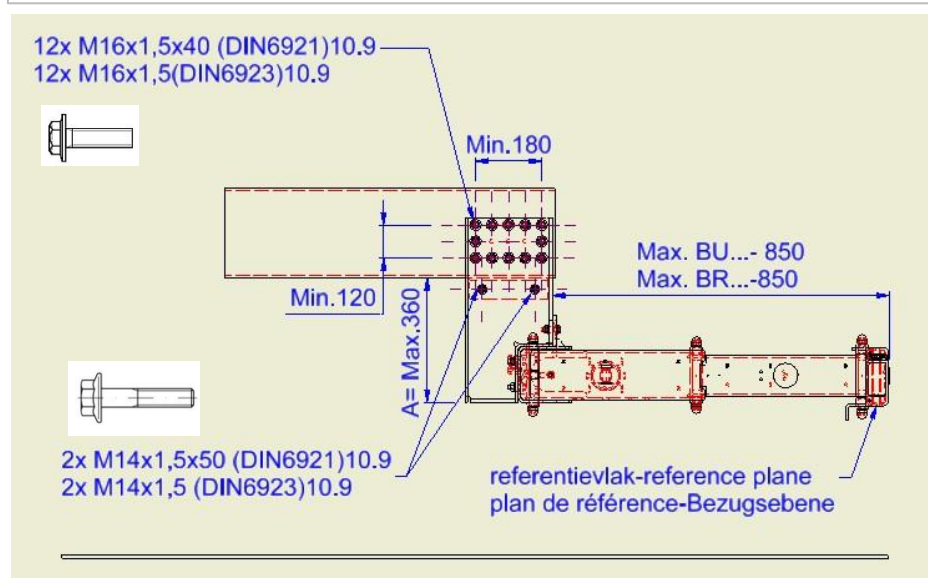
ALMIC.be

Info@almic.be - www.almic.be

Plaatsing bouten M14 - Placement des boulons M14
 Placement of bolts M14 - Platzierung der Schrauben M14



Plaatsing bouten M16 - Placement des boulons M16
 Placement of bolts M16 - Platzierung der Schrauben M16



ALMIC.be

Info@almic.be - www.almic.be

ALMIC BV, Goolderheideweg 9, B-3950 Bocholt
 www.almic.be - info@almic.be - +32 475 25 34 40
 +32 476 51 67 25

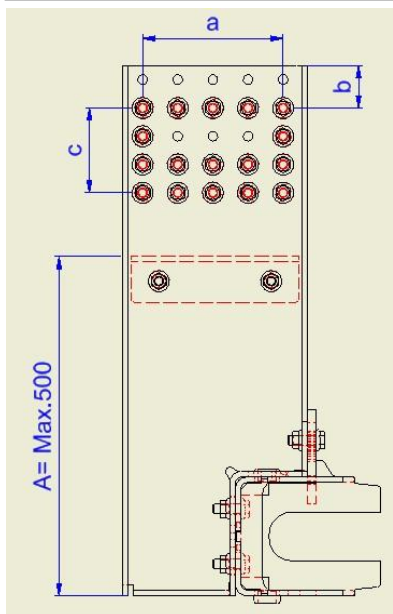
Bevestiging BU.../BR...450-650-850-1050

Mounting BU.../BR...450-650-850-1050

Montage BU.../BR...450-650-850-1050

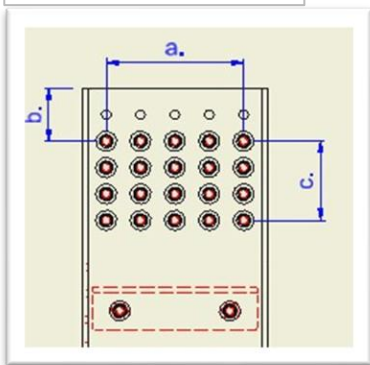
Montage BU.../BR...450-650-850-1050

A= Max.500

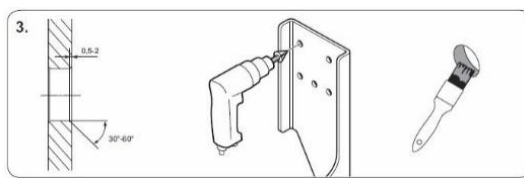
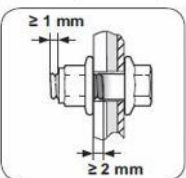
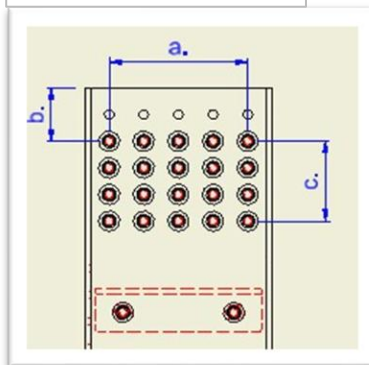


plaatsing bouten-bolt placement-Schraubenplatzierung-placement des boulons		
Bout,Bolt,Schraube,Boulons: 20x M14x1.5-10.9	14x M16x1.5-10.9	
a=	200	200
b Min.	20	20
c Min.	120	120
Bouten plaatsen zoals op figuur-Place bolts as in figure Platzieren Sie die Schrauben wie in der Abbildung Placer les boulons comme sur la figure		

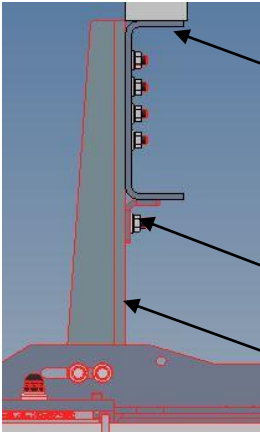
M14x1,5 - 10.9



M16x1,5 - 10.9



ALMIC BV , Golderheideweg 9, B-3950 Bocholt
www.almic.be - info@almic.be - +32 475 25 34 40
+32 476 51 67 25

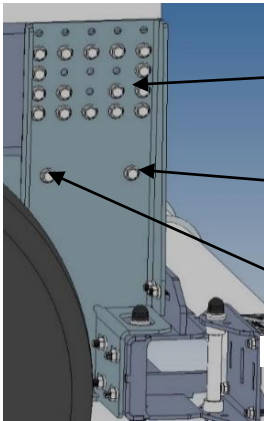


truckchassis-truck chassis
LKW-Chassis-châssis de camion



hoeksteun plaatsen zonder speling
place corner support without play
Eckstütze spielfrei platzieren
placer le support d'angle sans jeu

montageplaat-mounting plate
Montageplatte-plaque de montage

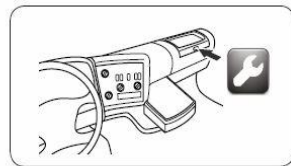
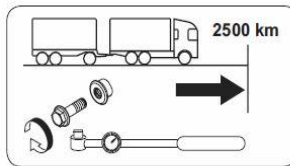


aantal bouten zie tabel blz.7
number of bolts see table page 7
Anzahl Schrauben siehe Tabelle Seite 7

afstand tussen de gaten Min. 160 mm
distance between holes Min.160 mm
Lochabstand Min.160 mm
distance entre les trous Min.160 mm



16x M14x1,5x40 - 10.9 DIN6921
16x M14x1,5 - 10.9 DIN6923

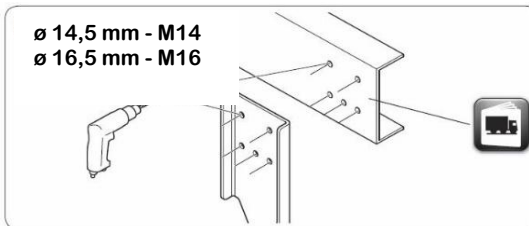


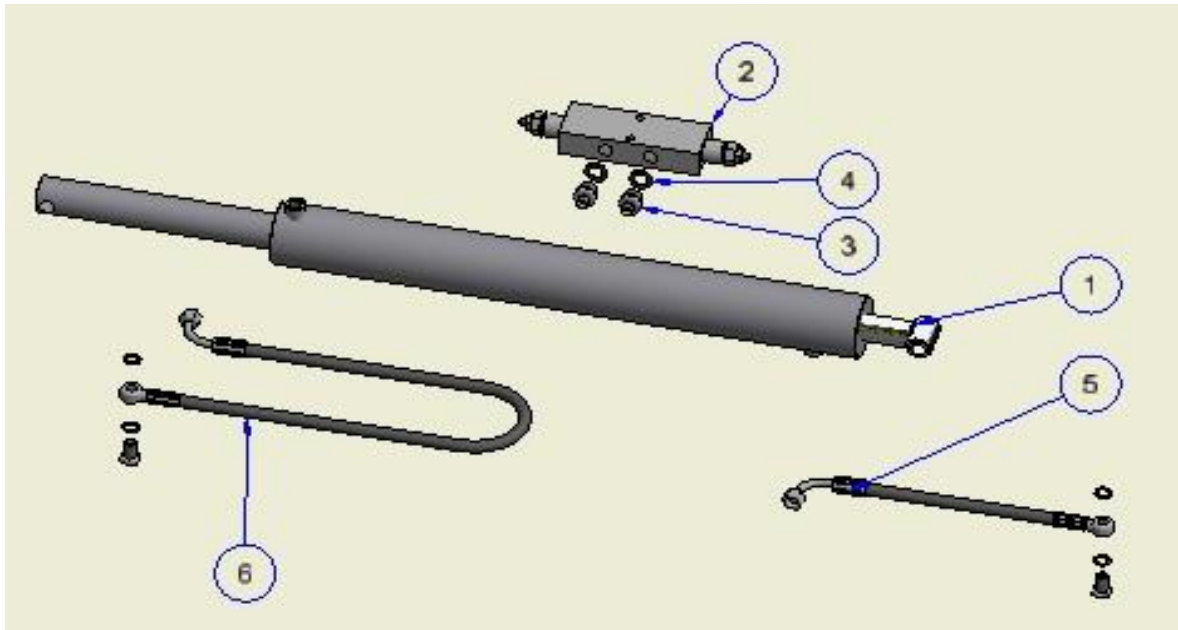
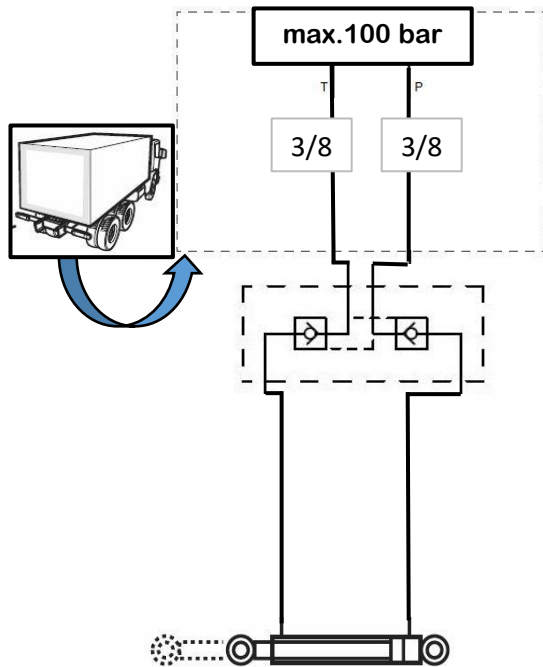

M14x1,5
(10.9)


195 Nm

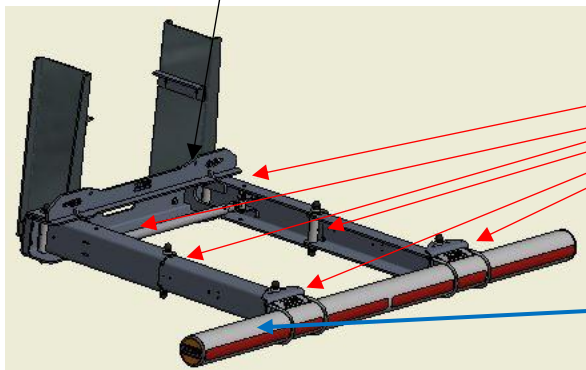

M16 x1,5
(10.9)


300 Nm

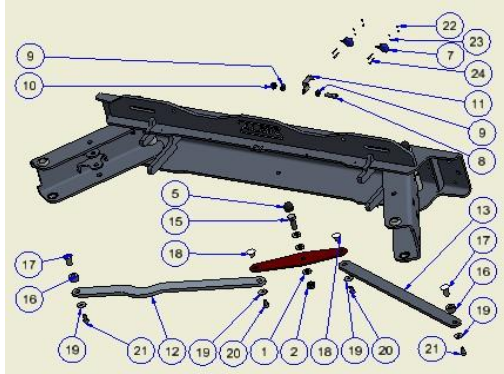




Nr.	Art. nr	Omschrijving-Description-Beschreibung-Description	Aantal-quantity-Anzahl-quantité
1	HYC012	Cilinder - Cylinder - Zylinder - Cylindre BR	1
1	HYC015	Cilinder - Cylinder - Zylinder - Cylindre BU	1
2	HYV003	Hydr. Ventiel - Valve - Hydraulikventil - Valve hydr.	1
3	HYA003	verloop adaptor - Adaptor - Adapter - raccord 1/4"-3/8"	2
4	HYD010	Afdichtring - Sealing ring - Dichtungsring - Bagues 3/8"	2
5	SLA005	Hydr. Slang - Hydr. Hose - Hydr. schlauch - tuyau hydr. L= 1	1
6	SLA006	Hydr. Slang - Hydr. Hose - Hydr. schlauch - tuyau hydr. L= 2	1



Gelijkloper-Synchronization-Synchronisation-synchronisation incl. sensors

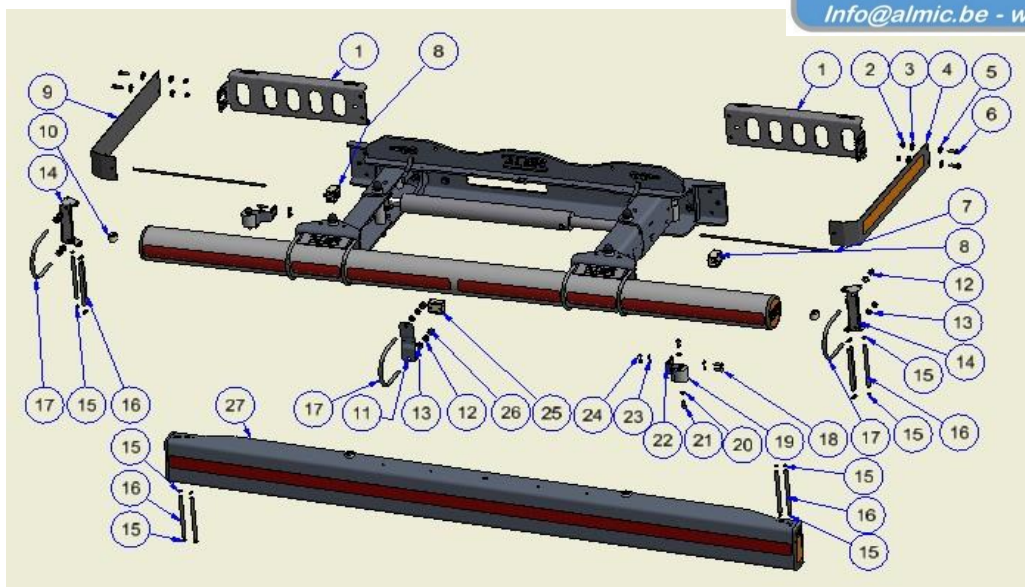


Nr.	Art. nr	Omschrijving-Description-Beschreibung-Description	Aantal-quantity-Anzahl-quantité
1	SLB016	sluitring-washer-Scheiben-rondelle DIN125 ø 16	
2	MOH016	moer-nut-mutter-visserie DIN985 M 16	
3			
4			
5	COS007	boutkap M16, zwart	
6			
7	ELK002	sensor - capteur	
8	BOJ123	bout inbus, DIN912, M12x30, verzinkt, 8.8	
9	SLB012	sluitring-washer-Scheiben-rondelle DIN125 ø 12	
10	MOH012	moer-nut-mutter-visserie DIN985 M 12	
11	BUO813	detectieplaatje sensors	
12	BUO824	gebogen treklat gelijkloper	
13	BUO825	rechte treklat gelijkloper	
14	BUO826	middenlat gelijkloper	
15	BON165	bout DIN933, M16x45, verzinkt, 8.8	
16	BUB060	afstandsbusje gelijkloper R58-03	
17	BUP104	scharnieras lang gelijkloper	
18	BUP109	scharnieras kort gelijkloper	
19	SLB040	sluitring-washer-Scheiben-rondelle DIN9021 ø 10	
20	BOJ030	bout-bolt-Schrauben-boulon DIN912 M10x16	
21	BOJ031	bout-bolt-Schrauben-boulon DIN912 M10x20	
22	MOH003	moer-nut-mutter-visserie DIN985 M 3	
23	SLB003	sluitring-washer-Scheiben-rondelle DIN125 ø 4	
24	BOJ002	bout inbus, DIN912, M3x25, verzinkt, 8.8	



ALMIC BV, Goolderheideweg 9, B-3950 Bocholt
 www.almic.be - info@almic.be - +32 475 25 34 40
 +32 476 51 67 25

doc. 01/11/2024



Nr.	Art. nr	Omschrijving-Description-Beschreibung-Description	Aantal-quantity-Anzahl-quantité
1	BUO829	houder L,holder L,Halter L,porte Gauche	1
2	MOH010	moer-nut-mutter-visserie DIN985 M10	4
3	SLB040	rondsel DIN125, dia 10, verzinkt	4
4	SPB011-450	bescherming R,protection R-Seitenschutz R,protection droite B...-450	1
4	SPB011-650	bescherming R,protection R-Seitenschutz R,protection droite B...-550	1
4	SPB011-850	bescherming R,protection R-Seitenschutz R,protection droite B...-850	1
4	SPB011-1050	bescherming R,protection R-Seitenschutz R,protection droite B...-1050	1
5	SLB040	rondsel DIN9021, dia 10, verzinkt	4
6	BON103	bout DIN933, M10x30,verzinkt, 8.8	4
7	SPB009	elastische koor 8 mm zwart	5 M.
8	EIH300	geleidingsblokje aan zwaai armen compleet	2
9	SPB010-450	bescherming L,protection L-Seitenschutz L,protection G, B...-450	1
9	SPB010-650	bescherming L,protection L-Seitenschutz L,protection G, B...-550	1
9	SPB010-850	bescherming Links,protection left-Seitenschutz Links,protection gauche B...-850	1
9	SPB010-1050	bescherming L,protection L,Seitenschutz L,protection GT, B...-1050	1
10	BUO831	hoogteblokje zijafscherming POM	2
11	BUO833	koord geleidingshouder aan ronde buis	1
12	MOH012	moer-nut-mutter-visserie DIN985 M12	6
13	SLB012	sluistring-washer-Scheiben-rondelle DIN125 ø 12	6
14	BUO523	geleiding zijafscherming ronde buis L=R	2
15	SLD012	circlips diameter 12, DIN471, RVS	12
16	BUP103	geleidingsas zijafscherming	6 (BR) / 4 (BU)
17	BUO504	bumperbuis beugel M12, electrolytisch verz	3
18	BOJ022	bout inbus, DIN912, M8x25, verzinkt, 8.8	4
19	RUB008	cilindrische rubber voor spanband R58-03	2
20	SLB010	sluistring-washer-Scheiben-rondelle DIN125 ø 10	4
21	BOJ030	bout inbus, DIN912, M10x16, verzinkt, 8.8	4
22	BUO832	rolhouder zwenkarm zijafscherming S700MC	2
23	SLB008	sluistring-washer-Scheiben-rondelle DIN125 ø 8	4
24	MOH008	moer-nut-mutter-visserie DIN985 M8	4
25	EIH301	geleidingsblokje aan bumper compleet	1
26	COS013	boutkap-bolt cap-Bolzenkappe-capuchon protecteur	2
27	EIH803	U profiel R58-03 incl refl, eindplaatje, coating	1

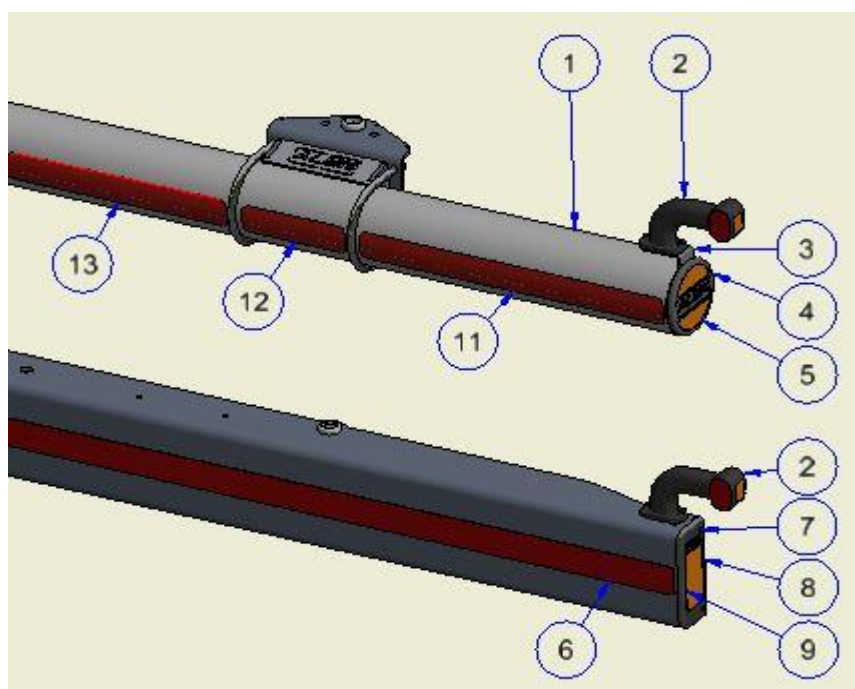


ALMIC BV, Goolderheideweg 9, B-3950 Bocholt
 www.almic.be - info@almic.be - +32 475 25 34 40
 +32 476 51 67 25

doc. 01/11/2024

Zijverlichting - Side lighting - Seitenbeleuchtung - éclairage**ALMIC.be**

Info@almic.be - www.almic.be



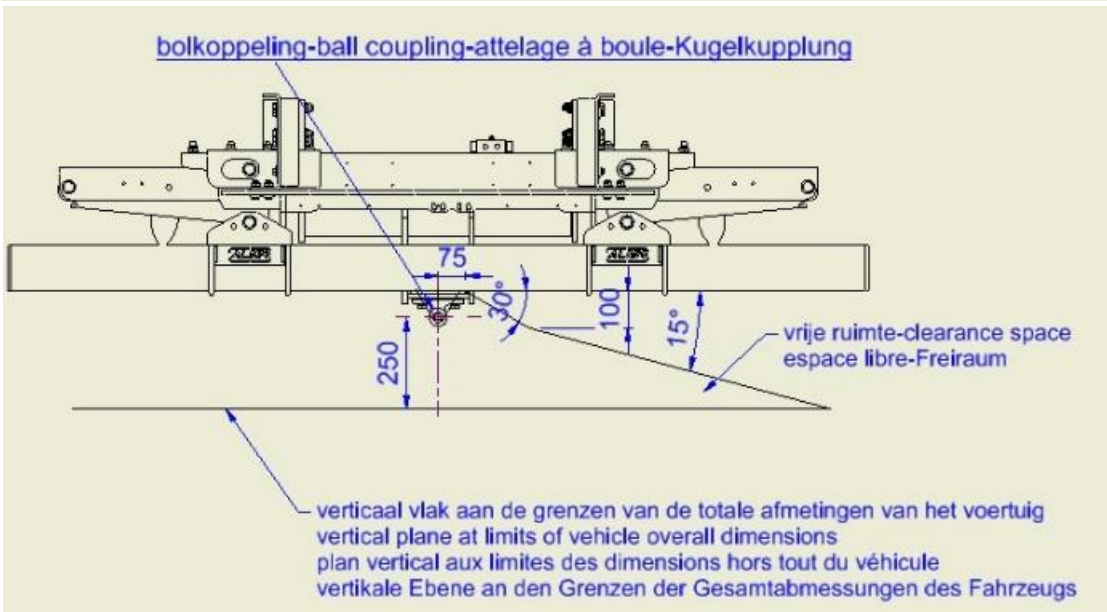
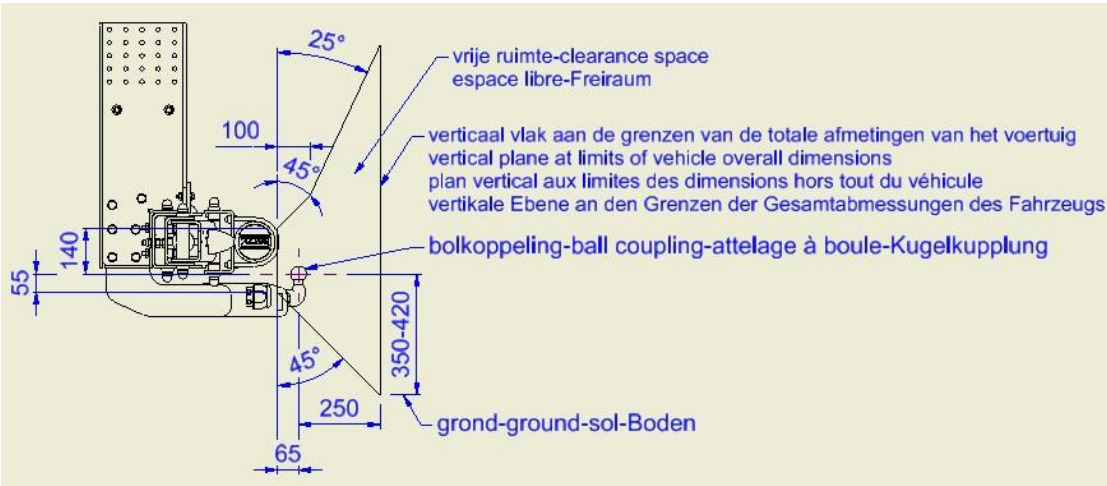
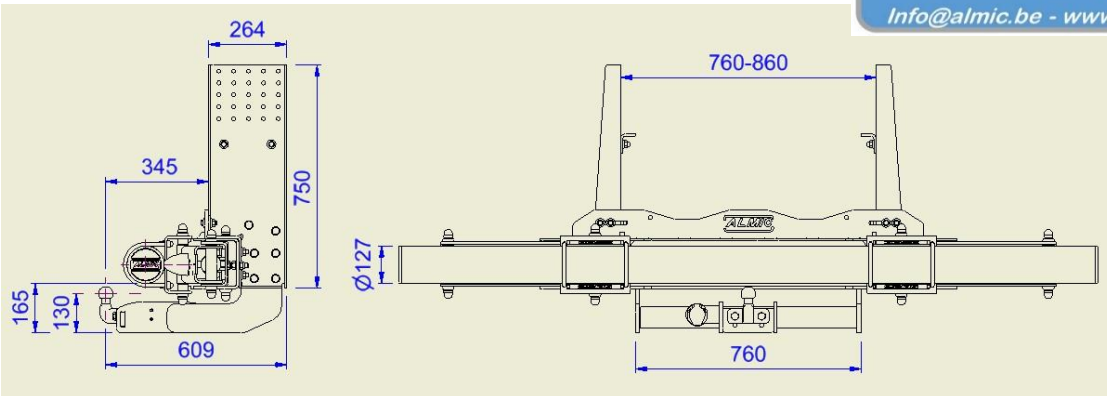
<i>Nr.</i>	<i>Art. nr</i>	<i>Omschrijving-Description-Beschreibung-Description</i>	<i>Aantal-quantity-Anzahl-quantité</i>
1	BUO522	bumperbuis-bumper tube-Stoßstangenrohr-tube de pare-chocs	1
2	ELK004	breedtelicht rechts-position light right-Positionslicht rechts-feu de pos. Droite	1
	ELK003	breedtelicht links-position light left-Positionslicht links-feu d	1
3	BUO527	lamphouder-lamp holder-Lampenhalter-porte-lampe	2
4	BUO503	ronde eindkap-round end cap-runde Endkappe-bouchon ron	2
5	REF016	reflector-reflector-Reflector-réfecteur	4
6	REF004	reflector-reflector-Reflector-réfecteur	4
7	BOX005	bout-bolt-Schrauben-boulon DIN7991 M4x20	4
8	BUO807	eindkap rechts-end cap right -Endkappe rechts-bouchon droit	1
	BUO810	eindka linksp-end cap left-Endkappe links-bouchon gauche	1
9	REF001	reflector-reflector-Reflector-réfecteur	2
10			
11	REF019	reflectorstrip L=530 mm rood	2
12	REF018	reflectorstrip L=180 mm rood	2
13	REF020	reflectorstrip L=385 mm rood	2

ALMIC.be
Info@almic.be - www.almic.be

ALMIC BV, Goolderheideweg 9, B-3950 bochtolt
www.almic.be - info@almic.be - +32 475 25 34 40
+32 476 51 67 25

doc. 01/11/2024

Bolkogelkoppeling-Ball joint coupling-Attelage à bille-Kugelkupplung



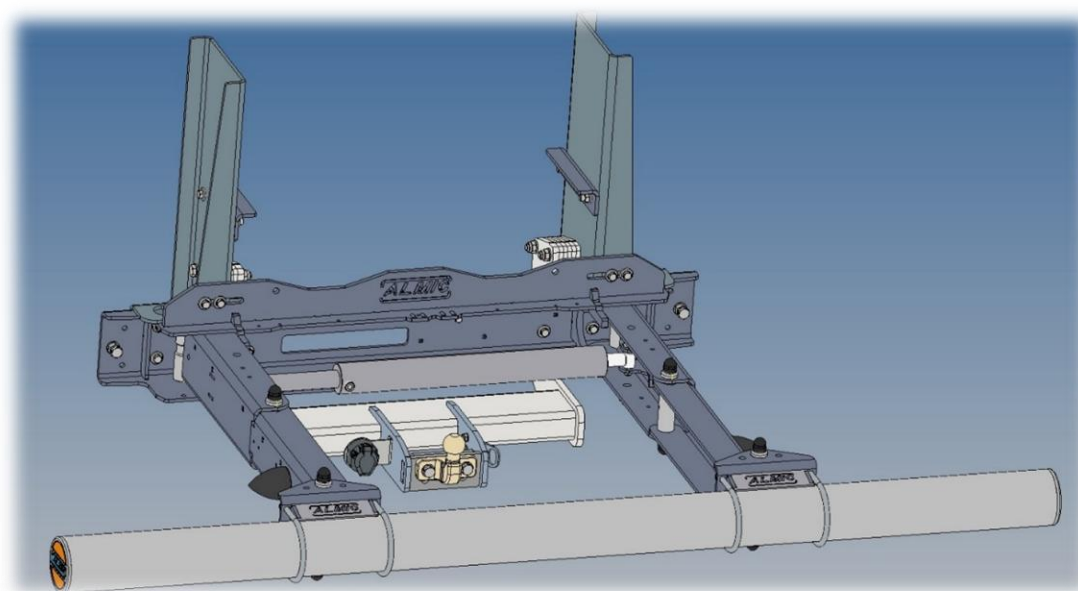
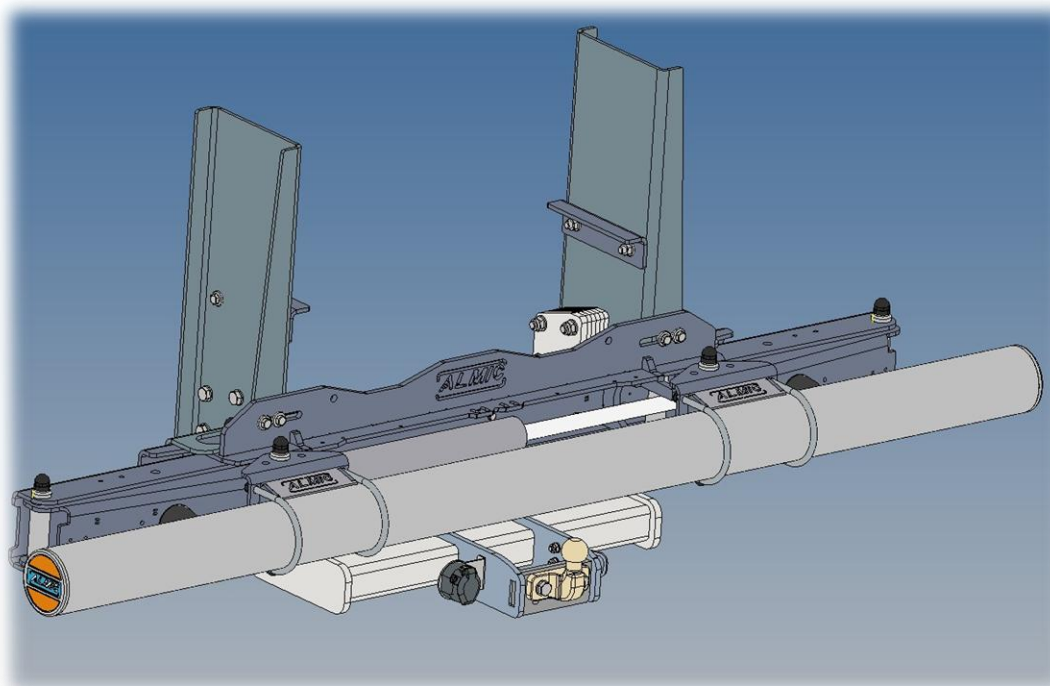
ALMIC BV , Goolderheideweg 9, B-3950 bochtolt
 www.almic.be - info@almic.be - +32 475 25 34 40
 +32 476 51 67 25

doc. 1/11/2024

Optie - Option n°: EIH-900



Bolkogelkoppeling-Ball joint coupling-Attelage à bille-Kugelkupplung

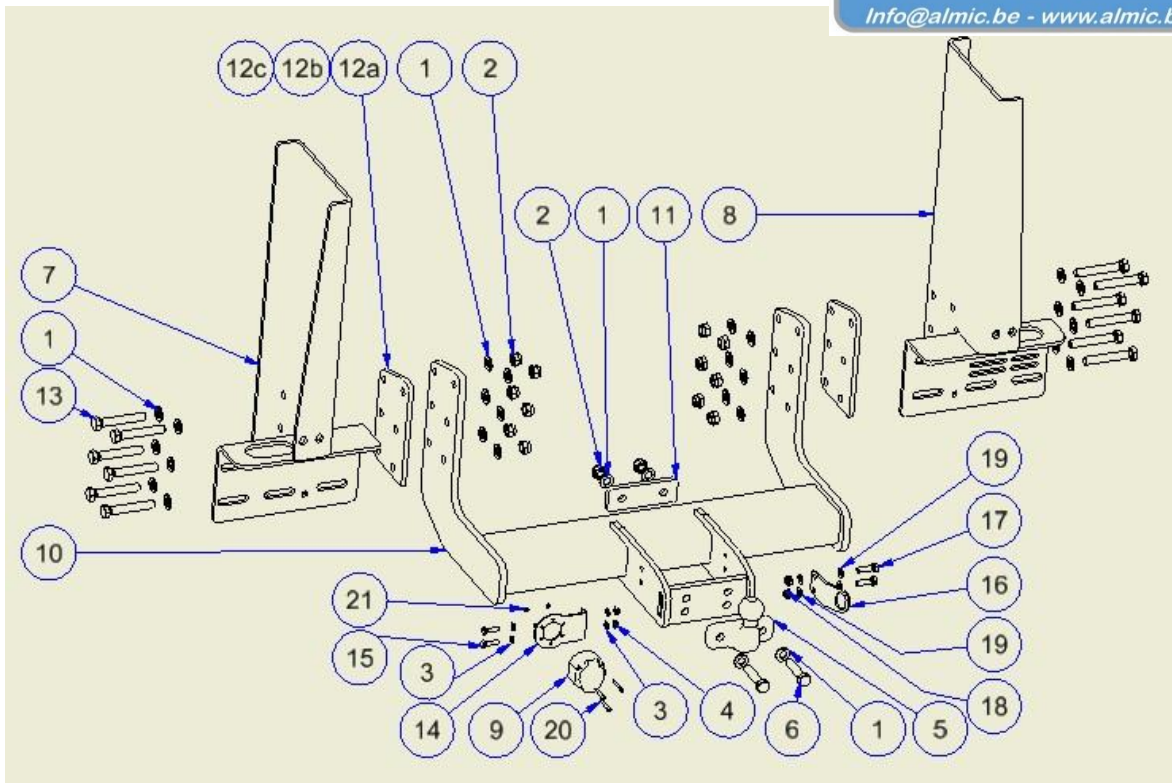


ALMIC BV , Goolderheideweg 9, B-3950 bocholt
www.almic.be - info@almic.be - +32 475 25 34 40
+32 476 51 67 25

doc. 1/11/2024

Bolkogelkoppeling-Ball joint coupling-Attelage à bille-Kugelkupplung**ALMIC.be**

Info@almic.be - www.almic.be



Nr.	Art. nr	Omschrijving-Description-Beschreibung-Description	Aantal-quantity-Anzahl-quantité
1	SLB016	sluiring-washer-Scheiben-rondelle DIN125 ø 16	28
2	MOF016	moer-nut-mutter-visserie DIN985 M16 10,9	14
3	SLB008	sluiring-washer-Scheiben-rondelle DIN125 ø 8	4
4	MOH008	moer-nut-mutter-visserie DIN985 M8	2
5	BKT001	bolkogelkoppeling-ball joint-attelage à boule-Kugelkupplung	1
6	BON169	bout-bolt-boulon-Bolzen M16x1,5x70 DIN961 10,9	2
7	EIH804	schetsplaat links-end plate left-Montage Platte Links-Platine Gauche	1
8	EIH805	schetsplaat rechts-end plate right-Montage Platte Rechts-Platine droite	1
9	ELS007	13 poligestekker-elect. plug-prise élect.-elektr. Stecker	1
10	EIH900	trekbalk-drawbar-poutre de remorque-Anhängerbalken	1
11	BUO303	versterkingsplaat-reinforcement plate-plaque de renfort-Verstärkungsplatte	1
12a	BKT013	vulplaat-filler plate-plaque de remplissage-Füllplatte 10 mm	2
12b	BKT016	vulplaat-filler plate-plaque de remplissage-Füllplatte 4 mm	2
12c	BKT017	vulplaat-filler plate-plaque de remplissage-Füllplatte 1 mm	2
13	BOL129	bout-bolt-boulon-Bolzen M16x1,5x100 DIN960 10,9	12
14	BUO302	stekkerhouder-plug holder-support de fiche-Steckerhalter	1
15	BON082	bout-bolt-boulon-Bolzen M8x30 DIN933 8,8	2
16	BKT015	kabelhouder-cable holder-support de câble-Kabelhalter	1
17	BON107	bout-bolt-boulon-Bolzen M10x35 DIN933 8,8	2
18	MOH010	moer-nut-mutter-visserie DIN985 M10	2
19	SLB010	sluiring-washer-Scheiben-rondelle DIN125 ø 10	4
20	BOJ011	bout-bolt-boulon-Bolzen M5x35 DIN912 8,8	3
21	MOH005	moer-nut-mutter-visserie DIN985 M5	3

ALMIC.be
 Info@almic.be - www.almic.be

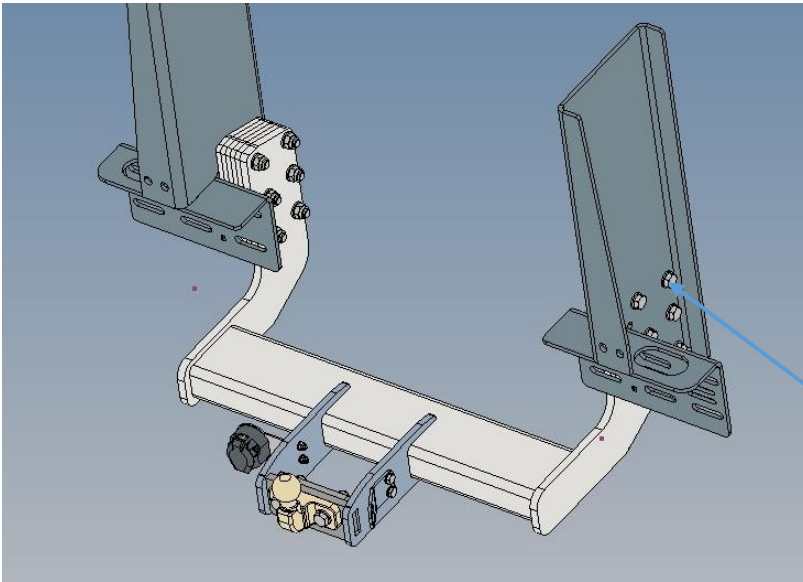
ALMIC BV, Goolderheideweg 9, B-3950 bochtolt
 www.almic.be - info@almic.be - +32 475 25 34 40
 +32 476 51 67 25

doc. 01/11/2024

**Aanhaalmomenten-tightening torque-couple de serrage-Anzugsdrehmoment
EIH-900 (COMBI)**

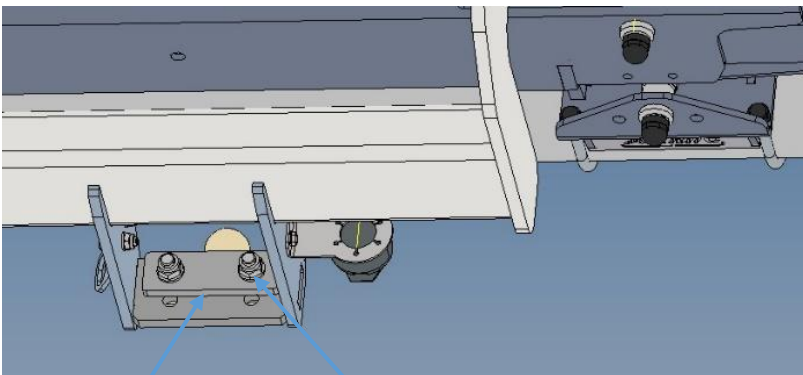
ALMIC.be

Info@almic.be - www.almic.be



**12x M16x1,5x100
DIN931 (10.9)
Ma= 300Nm**

**12x M16x1,5
DIN985 (10.9)**



BUO303

**2x M16x1,5x70
DIN931 (10.9)
Ma= 300Nm**

**2x M16x1,5
DIN985 (10.9)**

***Bouten controleren elke 1000 km !
Check bolts every 1000 Km
Überprüfen Sie die Schrauben alle 1000 km
Vérifier les boulons tous les 1000 Km***

ALMIC.be

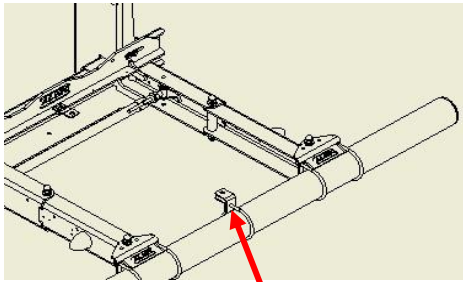
Info@almic.be - www.almic.be

ALMIC BV , Goolderheideweg 9, B-3950 bochtolt

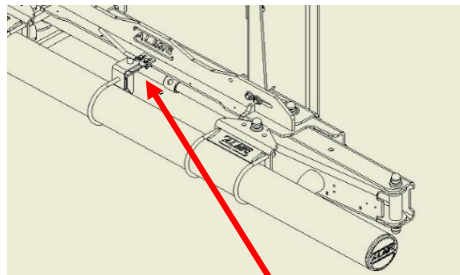
**www.almic.be - info@almic.be - +32 475 25 34 40
+32 476 51 67 25**

doc. 01/11/2024

Mechanische bumpervergrendeling
mechanical lock
mechanische Sperre
serrure mécanique



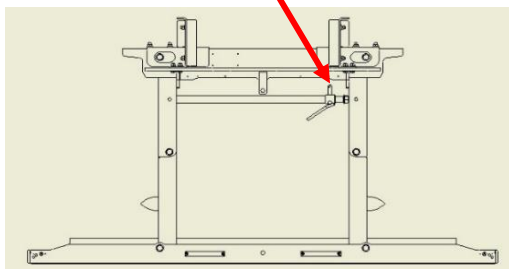
BR...



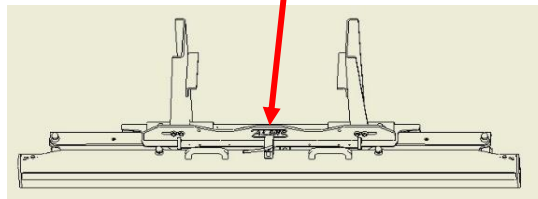
BR...

Bumper "Uit" vergrendeling
 Bumper "Unfolded" lock
 Unterfahrschutz "Ausgeklapt" verriegeln
 pare-chocs "Déplié" serrure

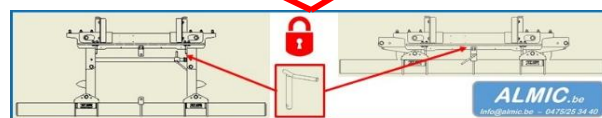
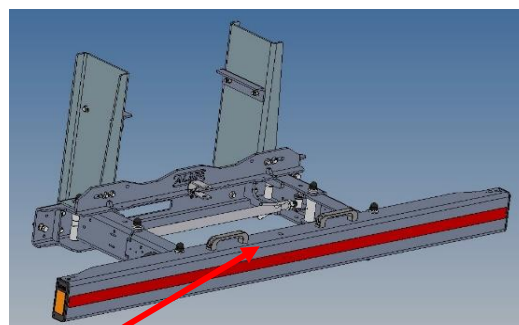
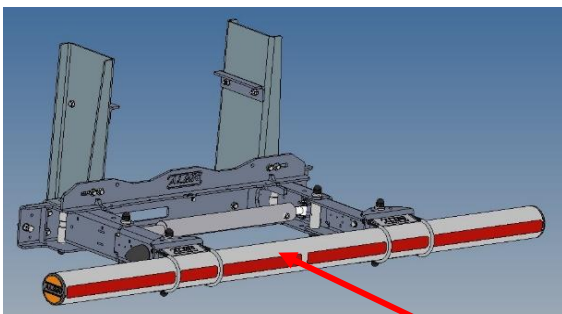
Bumper "In" vergrendeling
 Bumper "Folded" lock
 Unterfahrschutz "Eingeklapt" verriegeln
 pare-chocs "Plié" serrure



BU...



BU...



waarschuingssticker - warning sticker - Warnaufkleber - autocollant d'avertissement



ALMIC BV, Golderheideweg 9, B-3950 Bocholt
 www.almic.be - info@almic.be - +32 475 25 34 40
 +32 476 51 67 25

Montage en onderhoud enkel door gekwalificeerd personeel uitvoeren

Assembly and maintenance should only be carried out by qualified personnel

Montage und Wartung sollten nur von qualifiziertem Personal durchgeführt werden.

L'assemblage et la maintenance ne doivent être effectués que par du personnel qualifié.

Tijdens montage en testen veiligheidszone in acht nemen.

Observe safety zone during assembly and testing.

Sicherheitszone während der Montage und Prüfung beachten.

Observer la zone de sécurité pendant l'assemblage et les essais.

Bediener moet tijdens het gebruik altijd een visuele controle van de stand van de onderrijbeveiliging uitvoeren.

The operator must always perform a visual inspection of the position of the underrun protection device during operation.

Der Bediener muss während des Betriebs immer eine Sichtprüfung der Position des Unterfahrschutz durchführen.

L'opérateur doit toujours effectuer une inspection visuelle de la position de la protection anti-encastrement pendant le fonctionnement.

Bij werkzaamheden steeds de voertuigmotor stilleggen, hydraulische druk afdrukken en batterij afschakelen.

Always stop the vehicle engine during operation, drain hydraulic pressure and switch off the battery.

Stoppen Sie den Fahrzeugmotor während der Wartung, lassen Sie den Hydraulikdruck ab und schalten Sie die batterie aus.

Arrêtez toujours le moteur du véhicule pendant le fonctionnement, vidangez la pression hydraulique et éteignez la batterie.

Aan de eindgebruiker moet voor gebruik een deskundige uitleg gegeven worden over het gebruik en onderhoud.

An expert should be given an explanation to the end user about the use and maintenance.

Ein Experte sollte dem Endbenutzer eine Erklärung über die Verwendung und Wartung geben.

Un expert devrait recevoir une explication à l'utilisateur final sur l'utilisation et la maintenance.

Eerste controle bij ingebruikname na 1000 km, daarna iedere 2500 km.

First inspection when commissioning after 1000 km, then every 2500 km.

Erste Inspektion bei der Inbetriebnahme nach 1000 km, dann alle 2500 km.

Première inspection lors de la mise en service après 1000 km, puis tous les 2500 km.

Vernietiging

Niet meer gebruikte producten moeten volgens de geldende voorschriften vernietigd of gerecycleerd worden.

End of Life

Any product having reached its end of life must be recovered or recycled through the appropriate collection and disposal channels.

Lebensende

Nicht mehr benutzte Produkte müssen durch entsprechende Entsorgungsbetriebe oder Verwertungsstellen wiederverwertet oder recycelt werden.

Fin de vie

tout produit hors d'usage doit être valorisé ou recyclé à travers des organismes de collecte et d'élimination appropriés.